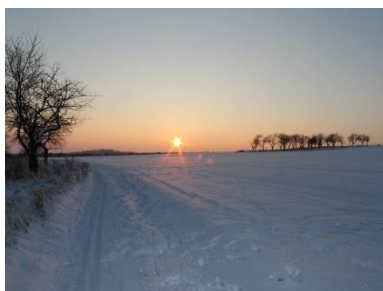


**Příloha Dodatku č. 2**  
**Strategie komunitně vedeného místního rozvoje**  
**na období 2014-2020**

# **MAS Moravská brána**

## ***„Společně v pohybu“***

*Upravená podoba grafického znázornění struktury programových rámců SCLLD včetně schematického znázornění vazeb na opatření mimo programové rámce a popis integrovaného přístupu napříč programovými rámci*



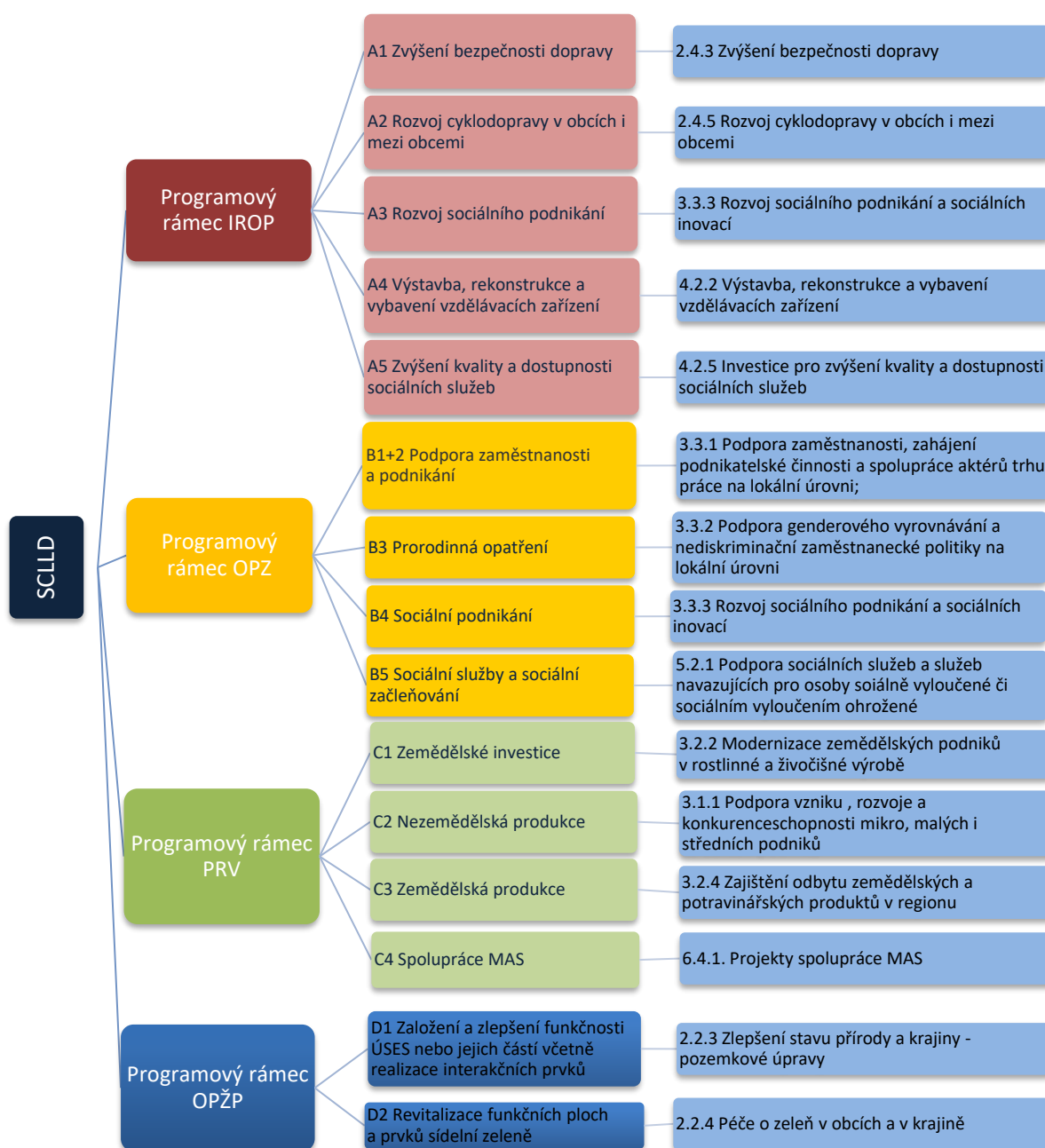
Touto přílohou Dodatku č. 2 Strategie CLLD MAS Moravská brána se mění níže uvedené části Strategie komunitně vedeného místního rozvoje (dále jen SCLLD) na období 2014-2020 MAS Moravská brána „Společně v pohybu“.

Tato příloha Dodatku č. 2 Strategie CLLD MAS Moravská brána nahrazuje obsah SCLLD s názvem „Společně v pohybu“, v rozsahu těchto částí: Akční plán - Schéma 15 – Vazba mezi programovými rámci a opatřeními SCLLD MAS Moravská brána (str. 238) a Integrace na úrovni programových rámců (str. 294–299).

## 5. AKČNÍ PLÁN

Pro každý relevantní program podporovaný z Evropských strukturálních a investičních fondů může být (na základě rozhodnutí aktérů v území) zpracován samostatný Programový rámec, který musí být v souladu s relevantními programy pro období 2014–2020. MAS Moravská brána zpracovala čtyři programové rámce – IROP, OPZ, PRV a OPŽP. Celkem 15 opatření (resp. fichí) programových rámců naplňuje 15 opatření SCLLD MAS Moravská brána pro období 2014 - 2020 „Společně v pohybu“.

**Schéma 15 – Vazba mezi programovými rámci a opatřeními SCLLD MAS Moravská brána**



Zdroj: MAS Moravská brána, 2015/2018

## 5.4. INTEGRACE NA ÚROVNI PROGRAMOVÝCH RÁMCŮ

Programové rámce pro jednotlivé operační programy v SCLLD MAS Moravská brána vycházejí ze struktury a logiky celé SCLLD. Pro opatření programových rámců byla k rozpracování vybrána jednotlivá relevantní opatření strategie. Díky tomu opatření programových rámců vykazují stejně jako specifické cíle celé strategie vysokou míru vzájemných souvislostí. Níže jsou uvedeny dva pohledy na tyto souvislosti – souvislost programových rámců navzájem mezi sebou a vazba opatření programových rámců na ostatní oblasti SCLLD neřešené v daném konkrétním opatření programového rámce.

### 5.4.1 Vzájemná souvislost programových rámců

Pro rozpracování v programových rámcích byla ze SCLLD vybrána ta opatření, která je možné financovat z alokací přidělených MAS Moravská brána v Integrovaném operačním programu (A1-A5), Operačním programu zaměstnanost (B1+2-B5), v Programu rozvoje venkova (C1-C4) a v Operačním programu Životní prostředí (OPŽP) (D1-D2). I u těchto je zřejmé a žádoucí vzájemné propojení. Nejvyšší integrační potenciál zde nabízí opatření programového rámce OPZ, která jsou úzce provázána mezi sebou. Podpora zaměstnanosti jako takové úzce souvisí s podporou aktivní politiky zaměstnanosti (APZ) při ÚP a s podporou podnikatelů, a to i v zemědělství (PRV). Je též úzce provázána se sociální oblastí, ať už se sociálním podnikáním či podporou sociálních služeb, a to z důvodu styčného bodu v podobě cílových skupin, kterými jsou obtížně zaměstnatelné osoby s hendikepy na trhu práce. Tito mohou být uplatňováni také v zemědělství. Integrovaný operační program nabízí přímou křížovou podporu oblasti Sociálního podnikání a Sociálních služeb, což jsou témata přímo obsažená v opatřeních programového rámce OPZ.

**Tabulka 168 - Integrace na úrovni opatření programových rámců**

Opatření programového rámce	A1	A2	A3	A4	A5	B1+2	B3	B4	B5	C1	C2	C3	C4	D1	D2
A1 Zvýšení bezpečnosti dopravy		x													
A2 Rozvoj cyklo dopravy v obcích i mezi obcemi	x														
A3 Rozvoj sociálního podnikání					x			x							
A4 Výstavba, rekonstrukce a vybavení vzdělávacích zařízení															
A5 Zvýšení kvality a dostupnosti sociálních služeb			x						x						
B1+2 Podpora zaměstnanosti a podnikání							x	x	x		x	x			
B3 Prorodinná opatření						x		x	x		x				
B4 Sociální podnikání			x			x	x		x		x				
B5 Sociální služby a sociální začleňování					x	x	x	x							
C1 Zemědělské investice											x	x			
C2 Nezemědělská produkce						x	x	x		x		x			
C3 Zemědělská produkce						x				x	x				
C4 Spolupráce MAS															
D1 Založení a zlepšení funkčnosti ÚSES nebo jejich částí včetně realizace interakčních prvků															x
D2 Revitalizace funkčních ploch a prvků sídelní zeleně														x	

Zdroj: MAS Moravská brána, 2015/2018

#### 5.4.2 Vazba programových rámců a specifických cílů strategie

Návaznost opatření programových rámců na celou SCLLD byla posuzována ve vztahu k úrovni opatření Strategie, avšak graficky je možné znázornit souvislost na úrovni specifických cílů, kterých je ve Strategii už reálných 25 – viz tabulka níže.

**Tabulka 169 - Integrace opatření programových rámců a specifických cílů SCLLD MAS Moravská brána**

Úroveň programových rámců	Opatření programových rámců, A - IROP, B - OPZ, C-PRV, D - OPŽP	A1	A2	A3	A4	A5	B1+2	B3	B4	B5	C1	C2	C3	C4	D1	D2	
		Zvýšení bezpečnosti dopravy	Rozvoj cyklo dopravy v obcích i mezi obcemi	Rozvoj sociálního podnikání	Výstavba, rekonstrukce a vybavení vzdělávacích zařízení	Zvýšení kvality a dostupnosti sociálních služeb	Podpora zaměstnanosti a podnikání	Prorodinná opatření	Sociální podnikání	Sociální služby a sociální začleňování	Zemědělské investice	Nezemědělská produkce	Zemědělská produkce	Spolupráce MAS	Založení a zlepšení funkčnosti ÚSES nebo jejich částí včetně realizace interakčních prvků	Revitalizace funkčních ploch a prvků sídelní zeleně	
		Návazné specifické cíle SCLLD	2.4.	2.4.	3.3.	4.2.	4.2.	3.3.	3.3.	3.3.	5.2.	3.2.	3.1.	3.2.	6.4.	3.2.2.2	3.2.2.2
		Návazná opatření SCLLD	2.4.3.	2.4.5.	3.3.3.	4.2.2.	4.2.5.	3.3.1.	3.3.2.	3.3.3.	5.2.1.	3.2.2.	3.1.1.	3.2.4.	6.4.1.	2.2.3	2.2.4
Úroveň specifických cílů SCLLD	1.1.	x	x											x			
	1.2.													x			
	1.3.													x			
	1.4.			x			X	X	x			x		x			
	2.1.															x	
	2.2.													x	x	x	
	2.3.																
	2.4.																
	3.1.			x			X	X	x		x		x	x			

Příloha Dodatku č. 2 Strategie CLLD MAS Moravská brána – Upravená podoba  
grafického znázornění struktury programových rámců SCLLD včetně schematického  
znázornění vazeb na opatření mimo programové rámce a popis integrovaného  
přístupu napříč programovými rámci

3.2.						X					X		X	X	X
3.3.				x	X	X	X	x	x	x	x	x	x		
4.1.	x	x				X					X				x
4.2.			x						x						
4.3.			x		X				x						
4.4.															
4.5.	x	x		x	X										
4.6.															
5.1.				x	X	X	x	x							
5.2.			x		X	X	x	x	x						
5.3.				x	X	X	x	x	x		X		x		
6.1.													x		
6.2.		x	x	x	X	X	x	x	x				x		
6.3.													x		
6.4.															
6.5.															

Zdroj: MAS Moravská brána, 2016/2018

Souvislost opatření programových rámců s ohledem na obsah a náplň opatření vybraných specifických cílů Strategie je popsána v následujících tabulkách zvláště pro každý programový rámec.

**Tabulka 170 - Souvislost opatření programového rámce IROP a specifických cílů SCLLD MAS Moravská brána**

Opatření PR IROP	SC SCLLD	Popis vazeb na opatření mimo programové rámce
A1	1.1	Bezpečné napojení stezek a tras (používaných i obyvateli) na infrastrukturu v intravilánu obce
	4.1	V rámci opatření PR lze upravovat/budovat nové cesty, chodníky, autobusové zastávky, měnit vzhled veřejných prostranství, je-li odstraněn bezpečnostní problém v dopravě
	4.5	Investice musí být zaneseny do ÚPD, strategií a následně do pasportů obce
A2	1.1	Budování cyklostezek - rozdíl je v cílové skupině obyvatel x turisté
	4.1	Cyklostezky je možno budovat i v intravilánu - změna vzhledu veřejných prostranství
	4.5	Investice musí být zaneseny do ÚPD, strategií a následně do pasportů obce
	6.2	Cyklostezky by měly na jednotlivých katastrech navazovat, podpora společných projektů
A3	1.4	Ubytovací a stravovací kapacity mohou být provozovány jako sociální podnik
	3.1	Podpora sociálního podnikání podporuje stav zaměstnanosti rizikových skupin
	4.2	Investice do zařízení sociálních služeb využívaných i zaměstnanci sociálních podniků
	4.3	Výstavba podporovaného bydlení i pro zaměstnance sociálních podniků
	5.2	Podpora sociálních služeb využívaných i zaměstnanci sociálních podniků
	6.2	Rozvoj spolupráce místních aktérů v oblasti podpory sociálního podnikání
A4	3.3	Investice do tvorby podmínek pro technické vzdělávání již od MŠ
	4.5	Investice do školských zařízení by měly být obsaženy v plánu rozvoje obce
	5.1	Podpora měkkých aktivit ve školství je ve většině případů provázána s relevantními investicemi do budov a vybavení
	5.3	Podpora volnočasových aktivit pro rodinu, děti a mládež (využití školních prostor pro kroužky)
	6.2	Rozvoj spolupráce místních aktérů v oblasti školství
A5	3.3	Podpora sociálních služeb využívaných i zaměstnanci sociálních podniků
	4.3	Výstavba podporovaného bydlení pro stejné cílové skupiny
	4.5	Investice do zařízení sociálních služeb by měly být obsaženy v plánu rozvoje obce, bude-li provozovatelem obec
	5.1	Podpora sociální integrace dětí a žáků se SVP
	5.2	Podpora sociálních služeb může být provázána s relevantními investicemi do budov a vybavení
	5.3	Podpora volnočasových aktivit pro rodinu, děti a mládež (využití komunitních center, nízkoprahového klubu)
	6.2	Rozvoj spolupráce místních aktérů v oblasti sociálních služeb

Zdroj: MAS Moravská brána, 2016

**Tabulka 171 - Souvislost opatření programového rámce OPZ a specifických cílů SCLLD MAS Moravská brána**

Opatření PR OPZ	SC SCLLD	Popis vazeb na opatření mimo programové rámce
B1+2	1.4.	Vazba na podporu podnikání a tím i zaměstnanosti v oblasti stravovacích a ubytovacích služeb
	3.1.	Přímá provazba mezi podporou podnikání a podporou zaměstnanosti
	3.2.	Vazba na podporu podnikání a tím i zaměstnanosti v oblasti zemědělské produkce

	3.3.	Vazba v rozvoji nediskriminační zaměstnanecké politiky při vzniku nových míst
	4.1.	Podpora propojování podnikatelských aktivit s péčí o obec, zakázky na údržbu intra i extravilánu v místě
	5.1.	Vazba v inkluzi, přípravě podmínek na ni v možném propojení s novými zaměstnanci
	5.2.	Vazba v podpoře zaměstnanosti předcházející sociálnímu vyloučení nebo je napomáhající řešit
	5.3.	Činnosti spolků a volnočasové aktivity v prevenci soc. vyloučení, možno s tematikou zaměstnanosti a trhu práce
	6.2.	Rozvoj spolupráce místních aktérů v oblasti trhu práce
<b>B3</b>	1.4.	Vazba na podporu podnikání a tým i zaměstnanosti (i rizikových skupin) v oblasti stravovacích a ubytovacích služeb
	3.1.	Podpora podnikání podporuje stav zaměstnanosti i rizikových skupin - osob pečujících o nezaopatřené děti
	3.3.	Vazba s APZ i sociálním podnikáním skrze rizikovou skupinu osoby pečující o nezaopatřené děti
	5.1.	Vazba na zaměstnávání asistentů pedagogů, vzdělávání a rozšiřování dalšího vzdělávání osob pečujících o nezaopatřené děti
	5.2.	Vazba v podpoře zaměstnanosti předcházející sociálnímu vyloučení nebo je napomáhající řešit
	5.3.	Činnosti spolků a volnočasové aktivity v prevenci soc. vyloučení, možno s tematikou zaměstnanosti a trhu práce
	6.2.	Rozvoj spolupráce místních aktérů v oblasti trhu práce
<b>B4</b>	1.4.	Vazba na podporu podnikání a tým i zaměstnanosti v oblasti stravovacích a ubytovacích služeb
	3.1.	Podpora sociálního podnikání podporuje stav zaměstnanosti rizikových skupin
	3.3.	Vazba na APZ a nediskriminační zaměstnaneckou politiku
	4.1.	Podpora propojování sociálního podnikání s péčí o obec, zakázky na údržbu intra i extravilánu v místě
	5.1.	Vazba sociálního podnikání na inovace
	5.2.	Vazba v podpoře zaměstnanosti v sociálním podnikání předcházející sociálnímu vyloučení nebo je napomáhající řešit
	5.3.	Činnosti spolků a volnočasové aktivity v prevenci soc. vyloučení, možno s tematikou zaměstnanosti a trhu práce
	6.2.	Rozvoj spolupráce místních aktérů v oblasti trhu práce
<b>B5</b>	3.3.	Vazba prevence sociálního vyloučení nebo jeho řešení na APZ a nediskriminační zaměstnaneckou politiku
	4.2.	Přímá vazba podpory služeb na investice pro zvýšení kvality a dostupnosti sociálních služeb
	4.3.	Vazba sociálních služeb na výstavbu podporovaného bydlení
	5.2.	Vazba v podpoře předcházení sociálnímu vyloučení nebo je napomáhající řešit
	5.3.	Činnosti spolků a volnočasové aktivity v prevenci soc. vyloučení, možno s tematikou zaměstnanosti a trhu práce
	6.2.	Rozvoj spolupráce místních aktérů v oblasti trhu práce

Zdroj: MAS Moravská brána, 2016/2018

**Tabulka 172 - Souvislost opatření programového rámce PRV a specifických cílů SCLLD MAS Moravská brána**

Opatření PR PRV	SC SCLLD	Popis vazeb na opatření mimo programové rámce
<b>C1</b>	3.1.	Vazba na rozvoj a konkurenceschopnost podnikání
	3.3.	Vazba na podporu zaměstnanosti
<b>C2</b>	1.4.	Vazba na podnikání v oblasti ubytování a stravování
	3.2.	Vazba na podnikání v potravinářství
	3.3.	Vazba na podporu zaměstnanosti

	4.1.	Vazba na zlepšení vzhledu obcí
	5.3.	Vazba na podporu volnočasových aktivit
<b>C3</b>	3.1.	Vazba na rozvoj a konkurenceschopnost podnikání
	3.3.	Vazba na podporu zaměstnanosti
<b>C4</b>	1.1.	Vazba na rozvoj cykloturistiky a turistiky
	1.2.	Vazba na uchování kulturního dědictví
	1.3.	Vazba na propagaci cestovního ruchu
	1.4.	Vazba na propagaci v oblasti ubytování a stravování
	2.2.	Vazba na ochranu přírody a krajiny
	3.1.	Vazba na rozvoj a konkurenceschopnost podnikání
	3.2.	Vazba na propagaci podnikání v potravinářství
	3.3.	Vazba na podporu zaměstnanosti
	5.3.	Vazba na podporu volnočasových aktivit
	6.1.	Vazba na zefektivnění manažerských služeb v MAS
	6.2.	Vazba na rozvoj spolupráce aktérů na venkově
	6.3.	Vazba na spolupráci na úrovni svazku obcí

Zdroj: MAS Moravská brána, 2016

**Tabulka 172b - Souvislost opatření programového rámce OPŽP a specifických cílů SCLLD MAS Moravská brána**

Opatření PR OPŽP	SC SCLLD	Popis vazeb na opatření mimo programové rámce
<b>D1</b>	2.2	Vazba na zlepšení stavu přírody a krajiny – pozemkové úpravy
	3.2.	Vazba na podporu zemědělství a lesnictví
<b>D2</b>	2.1	Vazba na výstavbu, revitalizaci a rozšiřování vodních ploch a vodních toků (zajištění kvalitní vodohospodářské infrastruktury)
	2.2	Vazba na péči o zeleň v obcích a v krajině
	3.2.	Vazba na podporu zemědělství a lesnictví
	4.1	Vazba na zlepšení vzhledu obcí

Zdroj: MAS Moravská brána, 2018